

Kall och varmvatten är uppåtanslutna.

Flödesvakt FRN skall här vara monterad på **uppåtgående varmvattenledning.**

Se till att flödesriktningen är uppåt, det finns en pil på den grå plastkroppen som visar flödesriktningen.

Varmvatten

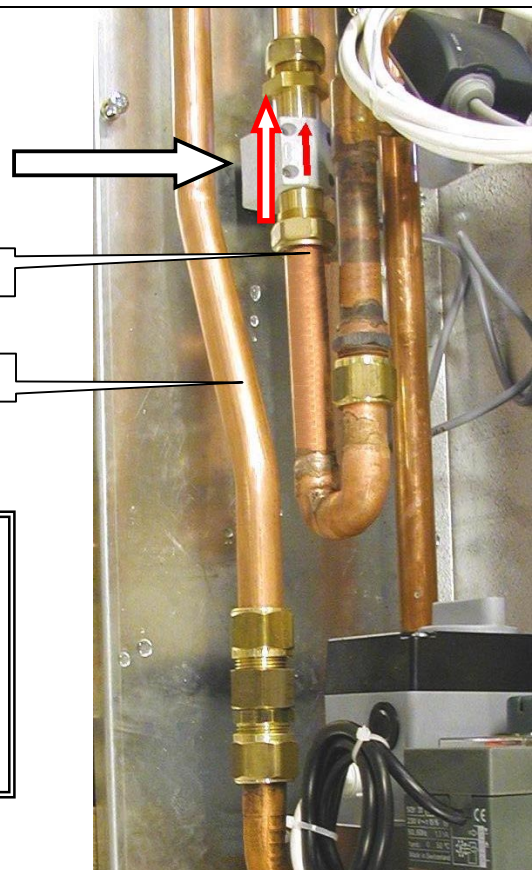
Kallvatten

OBS!

Kom ihåg att :

- ventilröret skall sitta på kallvattenröret
- kulventilen på varmvattenröret.

Som standard monterar vi centralerna med anslutningarna uppåt, och då sitter ventilrör och kulventil på rätt anslutning



Kall och varmvatten ändras till nedåtanslutning

När Du ändrar från uppåt till **nedåtanslutning** så skall:

- kallvatten och varmvattenrören skiftas.
- ventilrör och kulventil skiftas eftersom kallvattenröret nu blir varmvattenrör och varmvattenrör blir kallvattenrör.
- Du får även vända på flödesvakten så att flödesriktningen blir uppåt.

Varmvatten

Kallvatten

Honeywells flödesvakt FRN är lägesberoende och skall här vara monterad på **uppåtgående kallvattenledning.**

Det finns en flottör i röret som lyfter vid tappning.

Se till att flödesriktningen är uppåt, det finns en pil på den grå plastkroppen som visar flödesriktningen.

Flödesvakten har olika instickslängd i klämkopplingen detta kan innebära att Du i denna rörände måste:

- flytta ut klämringen ca 3-5 mm eller
- ta ur stödhylsan och kapa av röret 3-5 mm

