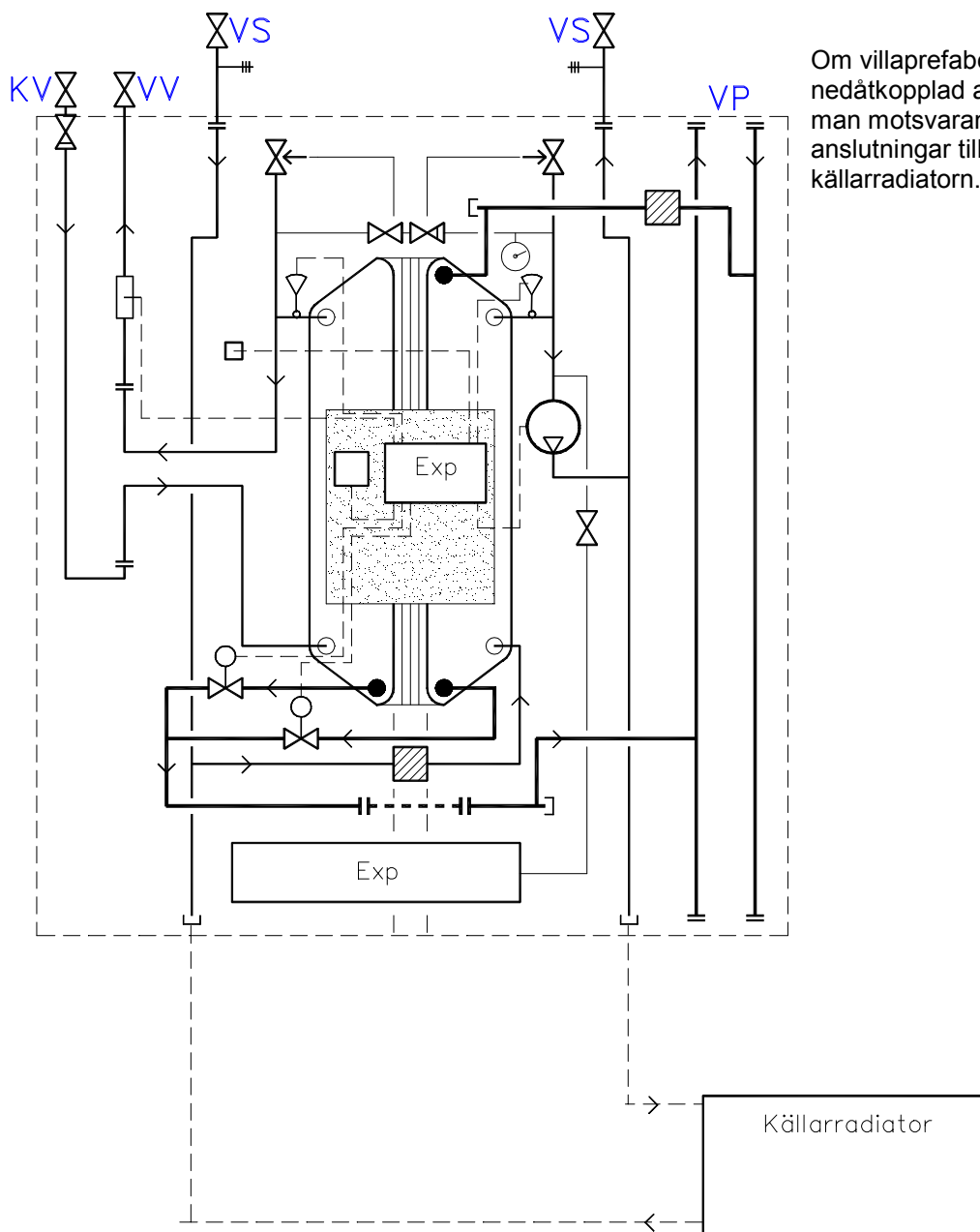


Om Du inte har någon källarradiator och vill sätta på värmen tillfälligt en ruggig dag kan Du göra så här:

Stäng av strömmen till reglercentralen en kort stund, vrid upp den stora ratten på max temperatur (26°), i princip innebär det att man höjer upp värmekurvan och på det sättet tvingar cirkulationspumpen att starta.



Om villaprefaben är nedåtkopplad använder man motsvarande övre anslutningar till källarradiatoren.

Om Du vill ha värme i en källarradiator även på sommaren måste Du koppla bort ECO-funktionen. Detta gör Du genom att:

Håll knapparna ▼ och ▲ intryckta samtidigt i 3 sekunder så kommer Du in på rad 51, stega dig sedan upp till rad 61 (värdet från fabrik är inställt på -3K) avaktivera detta genom att ställa in --- (3 st små bindestreck), därefter stegar Du vidare till rad 96 där Du ställer in den mintemperatur som källarradiatoren skall ha (lämpligen en temperatur mellan 25-30°C)

Denna inställning kan Du alltid ha sedan, även på vintern.