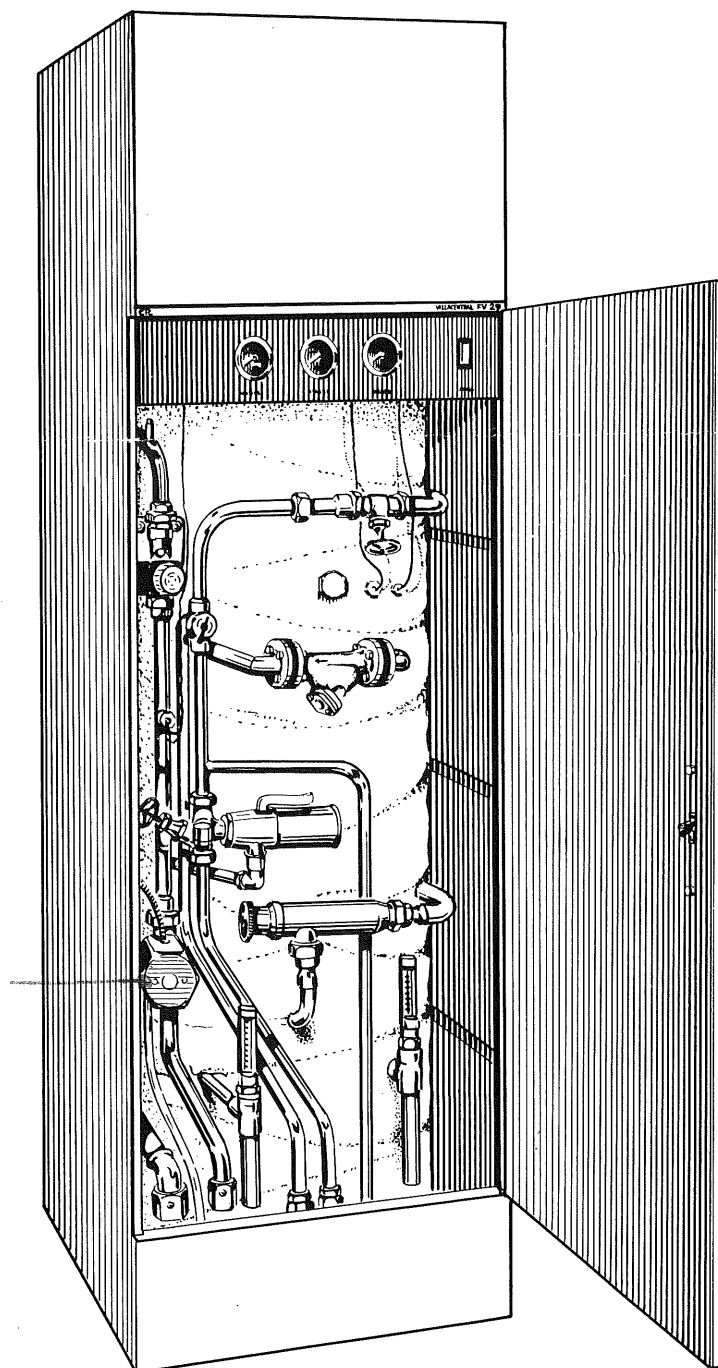


# Villacentral FV 29



## 72 års Villacentral

- Modern design
- Modulmått
- Inbyggnadsbar
- Klar för installation
- Lågt påplats-pris
- Låg fjärrvärmeretur
- Stor varmvattenkapacitet
- Jämn varmvattentemperatur
- Driftsäker
- Servicevänlig



## VILLACENTRAL FV 29

Villacentral FV 29 anslutes till fjärrvärmenät eller hetvattencentral och är utrustad med erforderlig armatur för anslutning till en villas vattenledningsnät och värmeledningssystem. Radiatorkretsens reglering är förberedd för automatisering med CTC-matic. Villacentralen, som är inbyggd i ett vitlackerat plåtskåp med måtten 600×600×2000 mm, kan förses med slutet expansionskärl.

### Förbrukningsvarmvatten

Varmvattenförrådet är konstruerat för 10 atö (ca 1000 kN/m<sup>2</sup> övertryck).

Varmvattenkapacitet enligt planverkets normer.

### Armatur, radiatorkrets

Villacentralen är försedd med Sauter 1" shuntventil samt cirkulationspump typ CTC Silenta 25 V. Cirkulationspumpen är elkopplad till strömbrytare i panelen. Termometrar för stigare- och radiatortemperatur samt manometer finns monterade i panelen. Vidare finns ventil med backven-

til för påfyllning av radiatorkretsen.

### Armatur, förbrukningsvarmvatten

På kallvattenledningen finns monterat ett ventilrör med säkerhetsventil, vakuumventil och avstängningsventil. Varmvattenledningen är försedd med blandningsventil för inställning av varmvattentemperaturen.

### Armatur, fjärrvärme

Hetvattenflödet regleras med returtemperaturbegränsare typ Samson 1A. Termometrar finns monterade på hetvattenanslutningarna.

### Anslutningar

Samtliga anslutningar är nedåtriktade. Kallvatten- och varmvattenanslutningarna är försedda med Securex 22/20. Radiatorkretsens anslutningar är försedda med avstängningsventiler R1". Fjärrvärmeanslutningarna är försedda med svetsändar. Spill-

ledningarna från säkerhetsventilerna är dragna till ett gemensamt avlopp. Avtappningsventilerna för yttre och inre kärlet är försedda med slanganslutning R<sup>1/2</sup>".

### Skåp + isolering

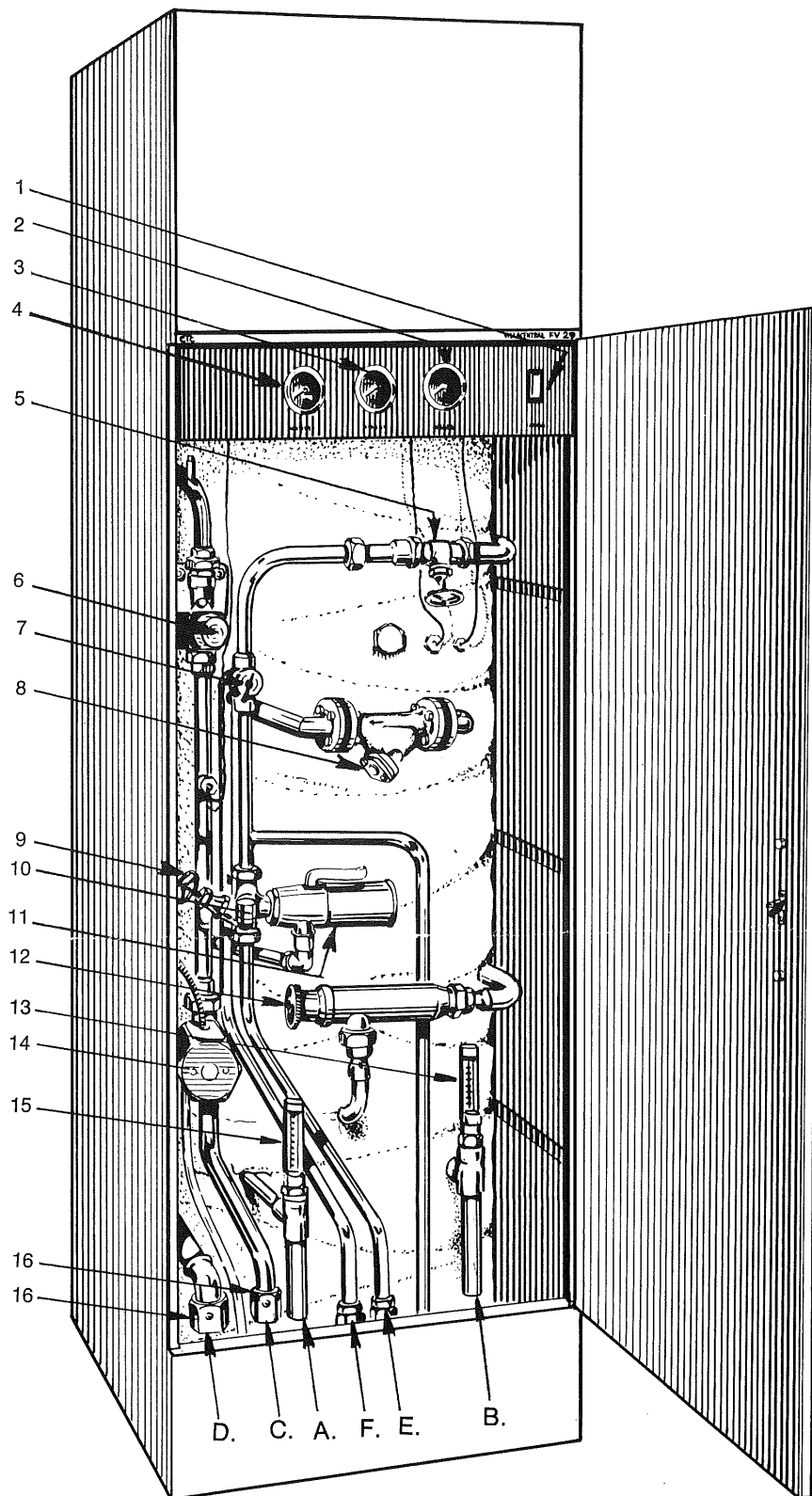
Villacentralen är isolerad med 50 mm glasull. Skåpet är utfört av vitlackerad el-förzinkad stålplåt. Fronten är försedd med en öppningsbar dörr samt en undre lucka, som lätt kan borttagas för att underlätta installationsarbetet. Med öppen frontdörr är panelen och övrig armatur lätt åtkomlig.

### Uppställning

Villacentralen kan placeras fristående eller byggas in. Den levereras med ställbara fötter.

### Tekniska data

Primärtemperatur min. 75° C.  
Radiatoreffekt 25000 kcal/h 29,1 kW.  
Varmvattenkapacitet enligt planverkets normer.



1. Strömbrytare
2. Hydrometer
3. Termometer
4. Termometer
5. Ventil – påfyllning radiatorkrets
6. Shuntventil
7. Blandningsventil
8. Smutsfilter

9. Ventilrör
10. Vakuumventil
11. Säkerhetsventil
12. Returtemperaturbegränsare
13. Termometer
14. Cirkulationspump
15. Termometer
16. Avstängningsventil

#### Anslutningar

- A. Fjärrvärme
- B. ”
- C. Radiatorkrets
- D. ”
- E. Kallvatten
- F. Varmvatten



AB CTC

GÖTEBORG

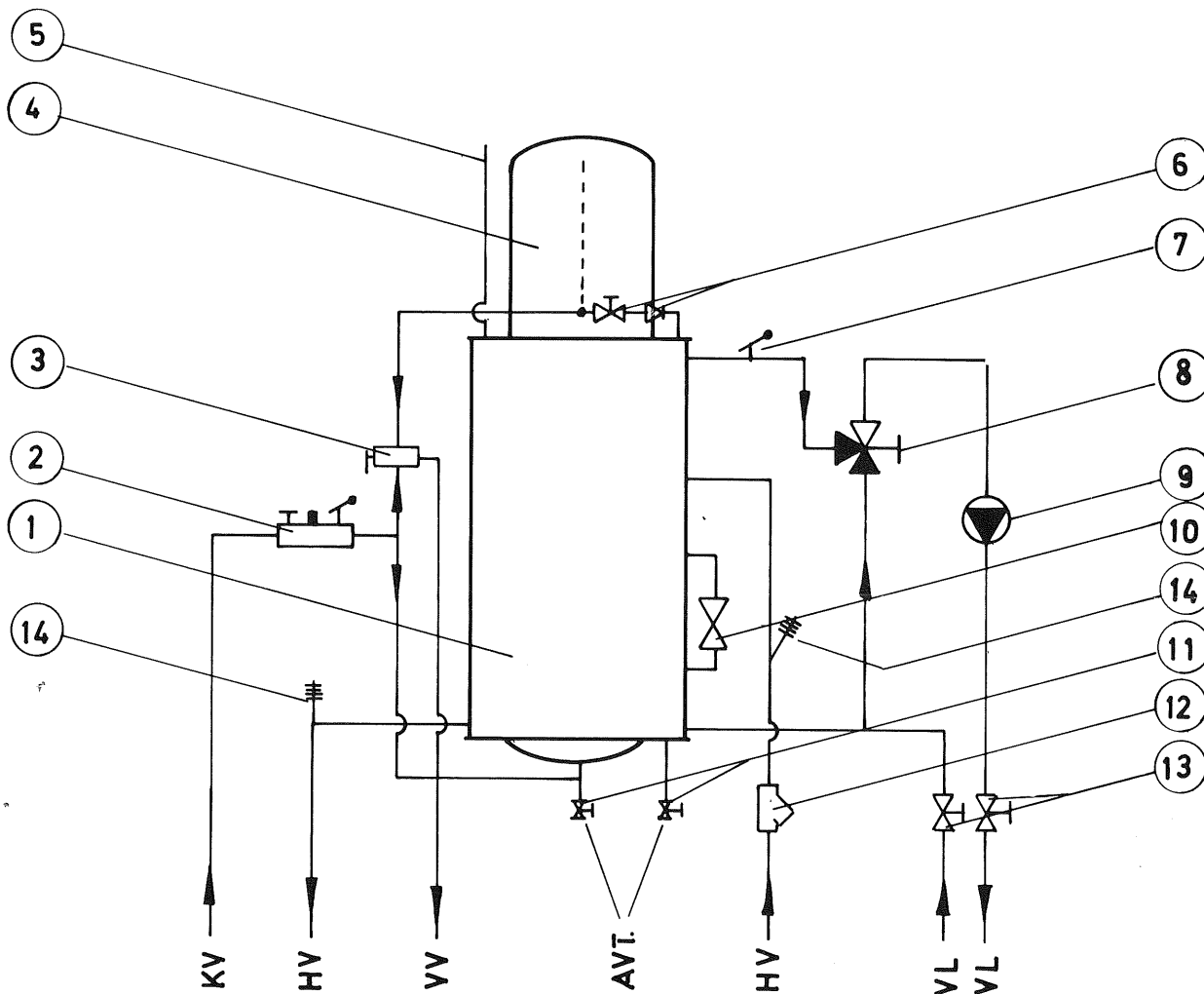
Mölnålsvägen 85  
412 85 Göteborg  
Tel. 031/81 34 60  
Telex: 2334

STOCKHOLM

Nybrokajen 7  
111 48 Stockholm  
Tel. 08/23 62 90  
Telex: 19945

MALMÖ

St. Nygatan 29  
211 37 Malmö  
Tel. 040/752 85  
Telex: 32517



**CTC VILLACENTRAL FV 29  
PRINCIPSKISS**

- |   |   |
|---|---|
| <ul style="list-style-type: none"> <li>1. Ytterkärl med hetvattenbatteri</li> <li>2. Ventilrör med säkerhetsvakuu-avst.ventil</li> <li>3. Blandningsventil för förbrukningsvarmvatten</li> <li>4. Förråd förbrukningsvarmvatten</li> <li>5. Ansl. R1" för exp.</li> <li>6. Påfyllning av radiatorkrets</li> <li>7. Säkerhetsventil för radiatorkrets (vid slutet exp.kärl)</li> </ul> | <ul style="list-style-type: none"> <li>8. Shuntventil för reglering av värmeledning</li> <li>9. Cirkulationspump värmeledning</li> <li>10. Returtemperaturbegränsare Samson 1A</li> <li>11. Avt.ventil ytterkärl och innerkärl</li> <li>12. Filter för inkommande hetvatten</li> <li>13. Avst.ventil för värmeledning</li> <li>14. Termometer hetv. inlopp och retur</li> </ul> |
|---|---|